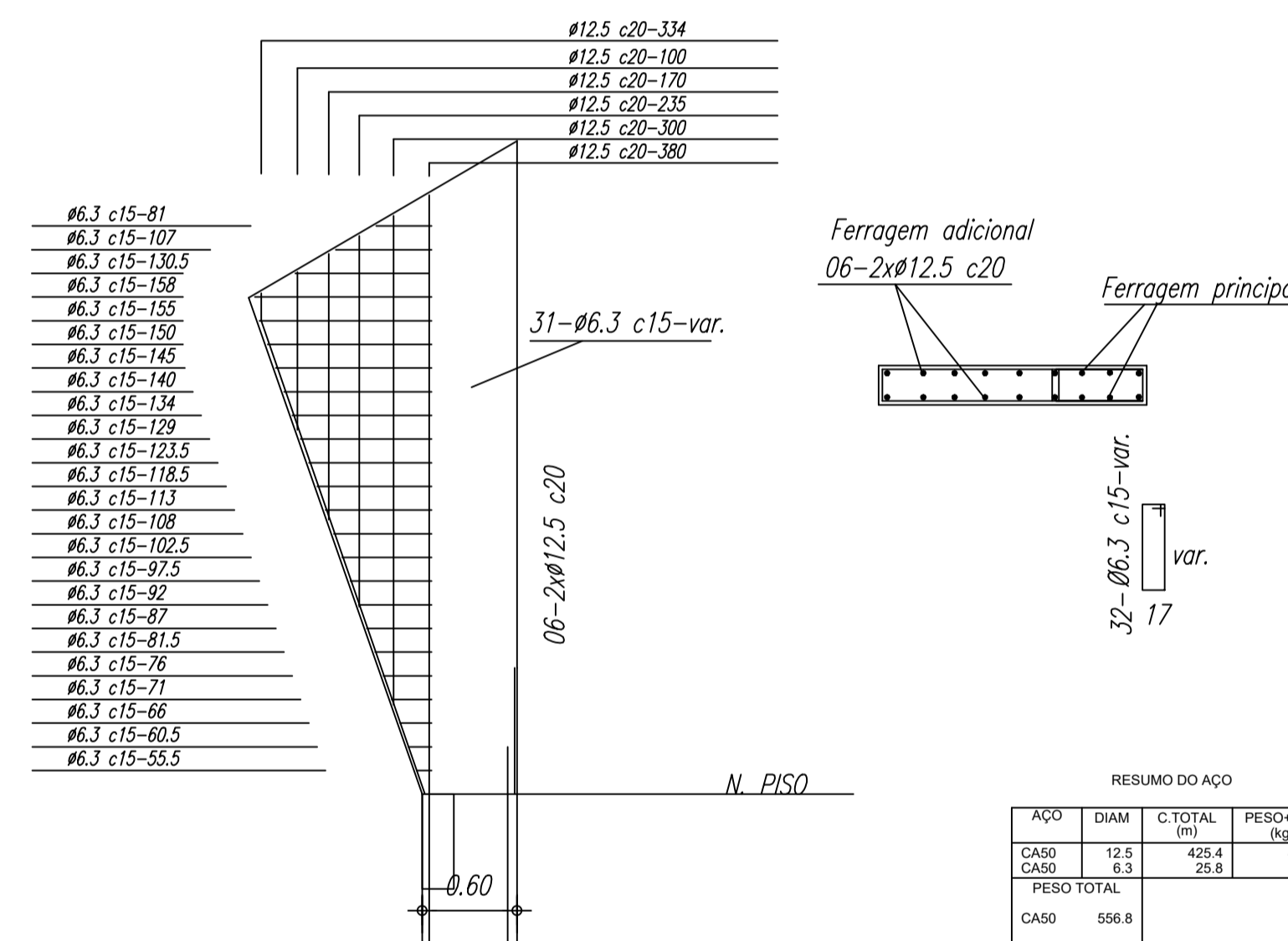


Armação positiva das lajes do pavimento Nivel 320  
escala 1:75

**Armação Adicional P1 a P7, P23, P25 a P30**  
Sem escala

OBS.: Ferragem principal - ver no detalhamento individual de cada pilar acima.

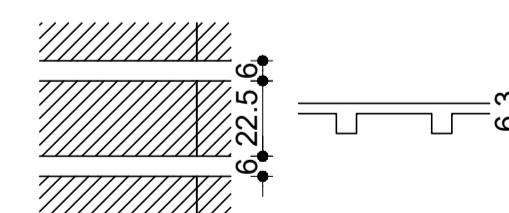


Nome	Seção (cm)	Elevação (cm)	Nivel (cm)
V1	15x40	40	360
V2	13x40	40	360
V3	13x40	40	360
V4	15x40	40	360
V5	15x40	40	360
V6	13x40	40	360
V7	13x30	30	350
V8	15x40	40	360
V9	17x40	40	360
V10	15x30	30	350
V11	15x30	30	350
V12	13x30	30	350
V13	15x40	40	360

fc	Ecs
(kgf/cm²)	(kgf/cm²)
250	238000

Detalhe	Tipo	Nome	Dimensões (cm)			Quantidade
			hb	bx	by	
1	EPS Unidirecional	B8/30/125	8	30	125	196

Detalhe 1 (s/ esc.)



Forma do pavimento Nivel 320  
escala 1:75

CONSTRUÇÃO DE VESTIÁRIO E  
ARQUIBANCADA  
ASSUNTO:

RUA 64 ESQUINA COM RUA 11, s/n  
SETOR EXPANSÃO PARQUE LAGO  
CEP: 73.813-816 - FORMOSA - GO  
LOCAL:

AUTOR DO PROJETO - ARQUITETO  
DJOANATHAN STEYNNER R. DE SOUZA  
CAU DF Nº A132538-8

PROPRIETÁRIO  
INSTITUTO FEDERAL DE EDUCAÇÃO  
CIÊNCIA E TECNOLOGIA DE GOIÁS

CONTEÚDO:

-Forma do nível 320

ÁREAS:

- ÁREA DO VESTIÁRIO: 74,27m²  
- ÁREA DA ARQUIBANCADA: 32,84m²

APROVAÇÃO:

PROJETISTA

PRANCHA A1  
EXT: 841 X 594

TODOS OS DIREITOS RESERVADOS.  
VERSÃO 01/2018

12  
07

PROJETO ESTRUTURAL